



## **FICHE TECHNIQUE - WEX - P3**

|                                 |  |
|---------------------------------|--|
| <b>Adresse</b>                  | Wallonie Expo S.A.<br>Parc d'activités du WEX<br>Rue des Deux Provinces, 1<br>B_6900 Marche-en-Famenne (Belgique)<br>Tel : +32 84 340 800<br>Fax : +32 84 340 809<br>Site web : <a href="http://www.wex.be">www.wex.be</a> |
| <b>Administrateur délégué</b>   | Gabriel CATANIA  |
| <b>Directeur d'exploitation</b> | Laurent BRIOU<br><a href="mailto:laurent@wex.be">laurent@wex.be</a><br>Gsm : +32 493 51 31 83  |
| <b>Directeur commercial</b>     | Rudy GODART<br><a href="mailto:rudy@wex.be">rudy@wex.be</a><br>Gsm : +32 498 52 59 25  |
| <b>Coordination concerts</b>    | Véronique LOUYS<br><a href="mailto:veronique@wex.be">veronique@wex.be</a><br>Gsm : +32 492 72 91 60  |
| <b>Régie concerts</b>           | Jean Marc CLOSJANS<br><a href="mailto:regie@wex.be">regie@wex.be</a><br>Gsm : +32 475 78 05 14   |

# **CAPACITE DE LA SALLE**

**Capacité totale autorisée jusqu'à 6.000 places selon configuration**

**Formule 1 :**

**3.531 places – tout assis**

- 2.089 chaises en parterre
- 50 places pour les personnes à mobilité réduite (PMR)
- 1.162 places assises en tribune
- 216 places assises dans les gradins latéraux

**Formule 2 :**

**5.838 places - parterre debout + tribune + gradins assis**

- 4.500 places debout en parterre
- 50 places pour les personnes à mobilité réduite (PMR)
- 1.058 places assises en tribune
- 216 places assises dans les gradins latéraux

**Formule 3 :**

**6.000 places - tout debout +216 places assises en gradins latéraux**

# **ESPACE TECHNIQUE**

**Espace scénique** : 54 m x 14 m

Largeur au cadre de scène : 25 m

Dimensions de la scène :

- Ouverture 24,84 m
- Profondeur 12,42 m
- Hauteur 1,25 m (assis) ou 1,50 m (debout)

Charge admissible : 500 kg/m<sup>2</sup>

20 praticables de 2 x 1 m réglables en hauteur de 20 cm à 1 m

## **Accès** :

- Quai de déchargement arrière scène porte sectionnelle
- Accès direct centre scène
- 2 portes d'accès camion dans la salle à cour et à jardin de 3 m de large sur 4 m de haut

## **Accroches** :

Dimensions du grill

- Ouverture 24,50 m
- Profondeur 12 m
- Suspendu par 24 moteurs d'une charge admissible de 1 tonne chaque
- Charge totale admissible répartie de 20 tonnes

Pont de face 20 m avec 4 moteurs de 1 tonne

Accroche de son réglable suivant ouverture de scène

Hauteur de cage de scène : 16 m

Hauteur Clearance: 13 m

Hauteur de salle : 8,17 m sous poutre

## **Vidéo** :

2 écrans géants (3,6 x 2,4 m)

- Un à cour et un à jardin
- Avec projecteurs 6.500 lumen

### **Electricité :**

Armoire éclairage à jardin : Maximum 400 Ampères

- sur bornier
- ou 250 A sur powerlock + 2 x 125 A P17

Armoire son à cour : Maximum 250 Ampères

- sur bornier
- ou 2 x 125A P17

Chemin de câble dans le sol pour la régie centrale

### **Déco :**

- Fond de scène molleton noir
- 4 plans de pendrillons à l'italienne ou pendrillonage à l'allemande
- Rideau de scène en molleton noir

### **Divers :**

Plate-forme fond de salle centre pour les poursuites

Isolation acoustique sur les murs (liège noir)

Occultation électrique

Eclairage salle : 9 cycloïdes dimmable DMX512

3 Nacelles

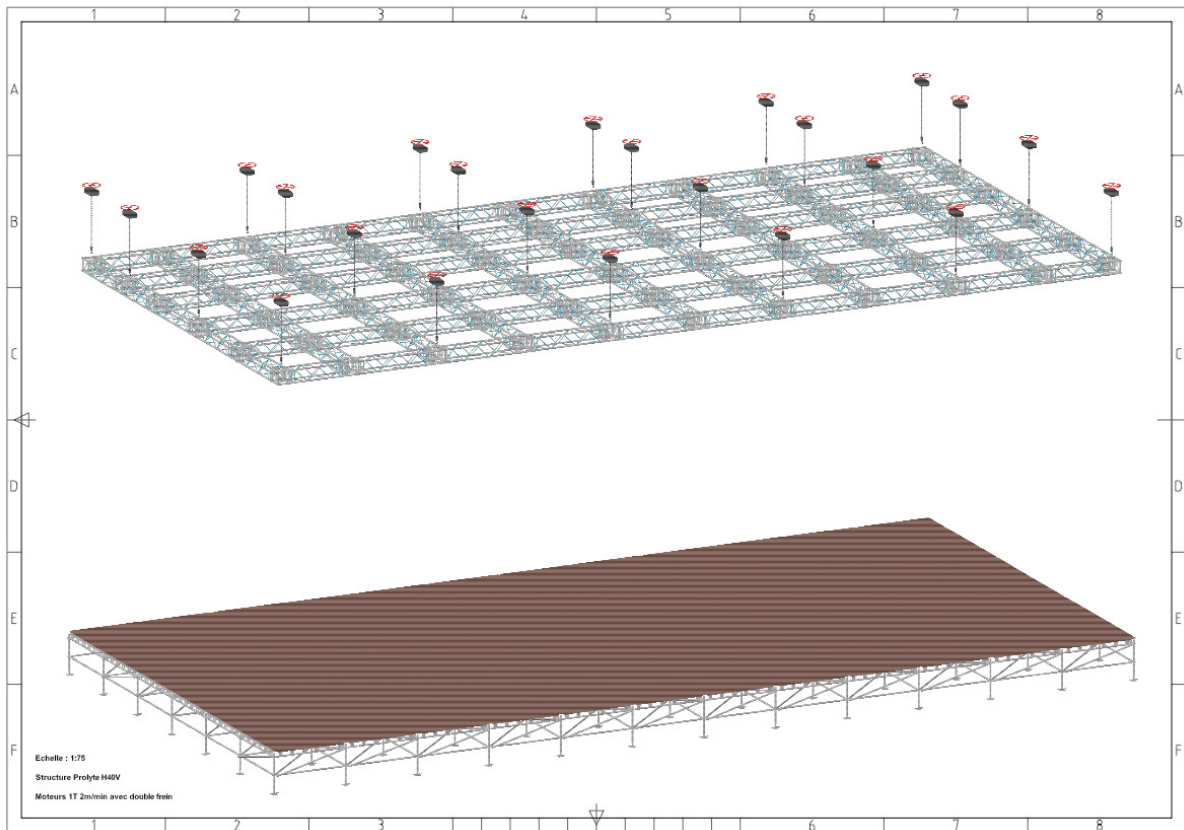
- Electrique UPRIGHT droite 14 m sur scène
- Téléscopique 10 m
- Ciseaux

2 Elévateurs

- dont un télescopique
- capacité de charge 2 T

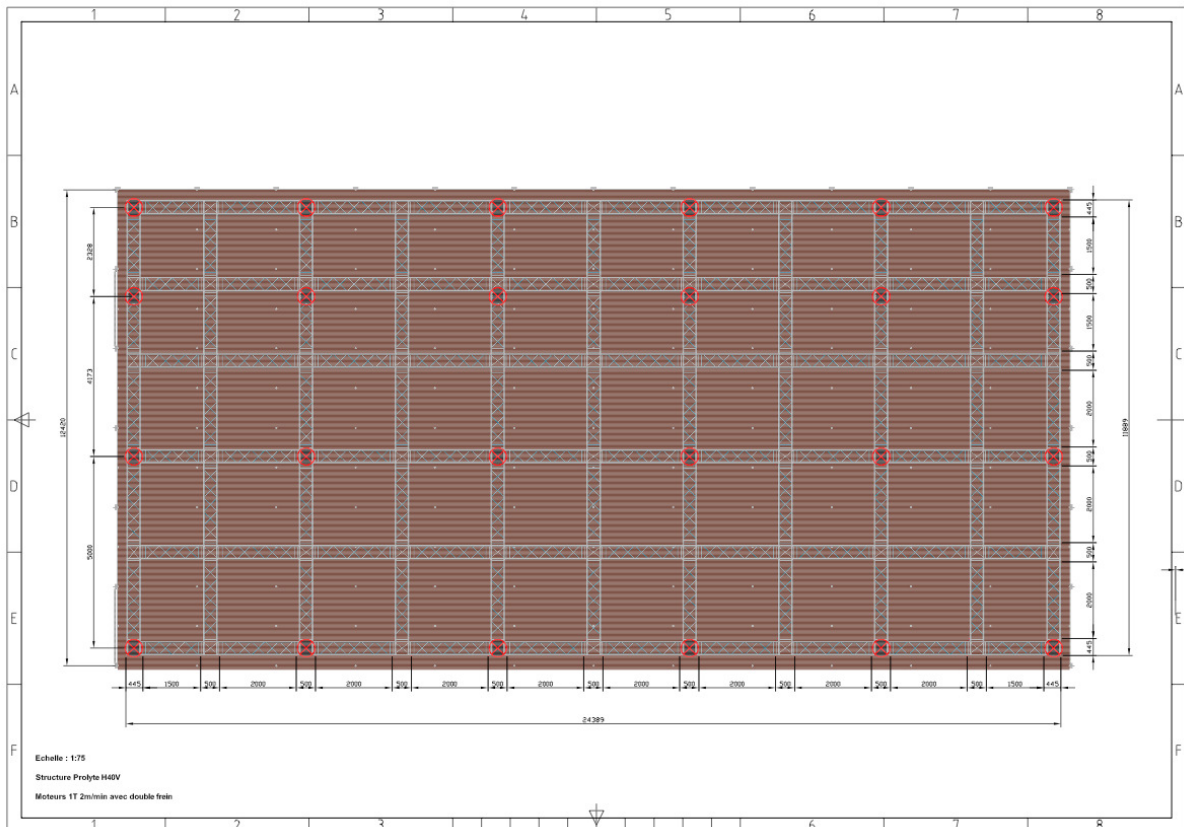
Sonorisation de sécurité couvrant tous les halls du WEX

# PLANS



Vue 3D ↑

Vue du dessus ↓



## **ACCUEIL DES PRODUCTIONS**

### **Loges :**

Le WEX dispose de 6 loges et de 2 blocs sanitaires avec douches et toilettes :

- 1 loge production
- 2 loges avec sanitaires (artistes)
- 3 loges simples

Espace catering également disponible à proximité des loges.

Réseau internet wifi est accessible dans toutes les loges.

## **ACCUEIL DU PUBLIC**

### **Parking :**

Le WEX possède un parking pour 3.000 voitures.

Un parking de 40 emplacements pour les personnes à mobilité réduite est aussi disponible.

L'entièreté de ce parking est uniquement accessible les jours de spectacle et exposition.

Il est entièrement éclairé.

### **Hall d'accueil :**

Une zone d'accueil est disponible dans le hall P2 du WEX avant pendant et après les concerts.

Cette zone est dotée de :

- Sanitaires
- Zone bar
- Zone restauration

Possibilité de créer une zone destinée au merchandising dans cet espace.

# **REGLEMENT**

## **Consignes de sécurité :**

Les installations électriques, connecteurs et câbles, les installations mécaniques, structures et moteurs externes au WEX doivent être conformes aux normes en vigueur en Belgique. Les certificats d'homologation et de conformité devront être tenus à disposition du WEX.

Le levage et la manipulation de charges sont interdits au dessus du personnel. Le personnel scénique devra être équipé du matériel conforme aux normes de sécurité en vigueur.

Seul le personnel dûment habilité et autorisé pourra effectuer les interventions dans les armoires électriques et les interventions de levage du grill et de la scène.

Il est interdit de fumer à l'intérieur du WEX.

Les photographes de presse auront accès au frontstage uniquement après avoir fait la demande d'autorisation et que celle-ci soit acceptée par la production de l'artiste. Dès la fin de leur prestation autorisée, ils devront sortir de la zone prévue et rejoindre la zone réservée au public. Les flashes sont interdits.

Seul le régisseur du WEX est habilité à autoriser l'extinction de salle. Il aura eu au préalable l'accord verbal du responsable sécurité. En cas de force majeure, il sera aussi habilité à rallumer un éclairage de sécurité durant le spectacle.

La puissance sonore est limitée à 101 dB pondéré A.